

Gymnasiesärskolan

Särskolans rikskonferens 2019

Cecilia Hågemark
Undervisningsråd
Gymnasieenheten

Skolverket

Aktuellt från Skolverket

- Allmänna råd om mottagande
- Allmänna råd om betyg och betygsättning
- Pågående regeringsuppdrag

**Allmänna råd om
mottagande i
grundsärskola och
gymnasiesärskola**

Skolverket

Skolverket har reviderat allmänna råd för mottagande i grundsärskolan och gymnasiesärskolan genom att inkludera urval till gymnasiesärskolans nationella program.



Förändringar

- Nytt avsnitt om urval till gymnasiesärskolans nationella program
- Revideringar med anledning av ny lagstiftning, till exempel ny förvaltningslag och förändringar i skollagen.
- Vissa förtydliganden och språkliga justeringar

Urval till gymnasiesärskolans nationella program

Allmänna råd:

En offentlig huvudman för utbildningen bör

1. ha rutiner för urval när antalet platser på ett nationellt program som huvudmannen anordnar är färre än antalet sökande till utbildningen,
2. Säkerställa att det i rutinerna för urval klargörs hur bedömningen av vilken elev som har störst behov av utbildningen ska göras,
3. Informera elever och vårdnadshavare om hur urvalet sker inför elevens ansökan till gymnasiesärskolan.

Bedömning & betyg

Skolverket

Allmänna råd om betyg och betygssättning

Skolverkets allmänna råd

- **Inför betygssättningen**
- **Informera om betyg och betygssättning**
- **Betygssättning**
- **Följa upp betyg och betygssättning**



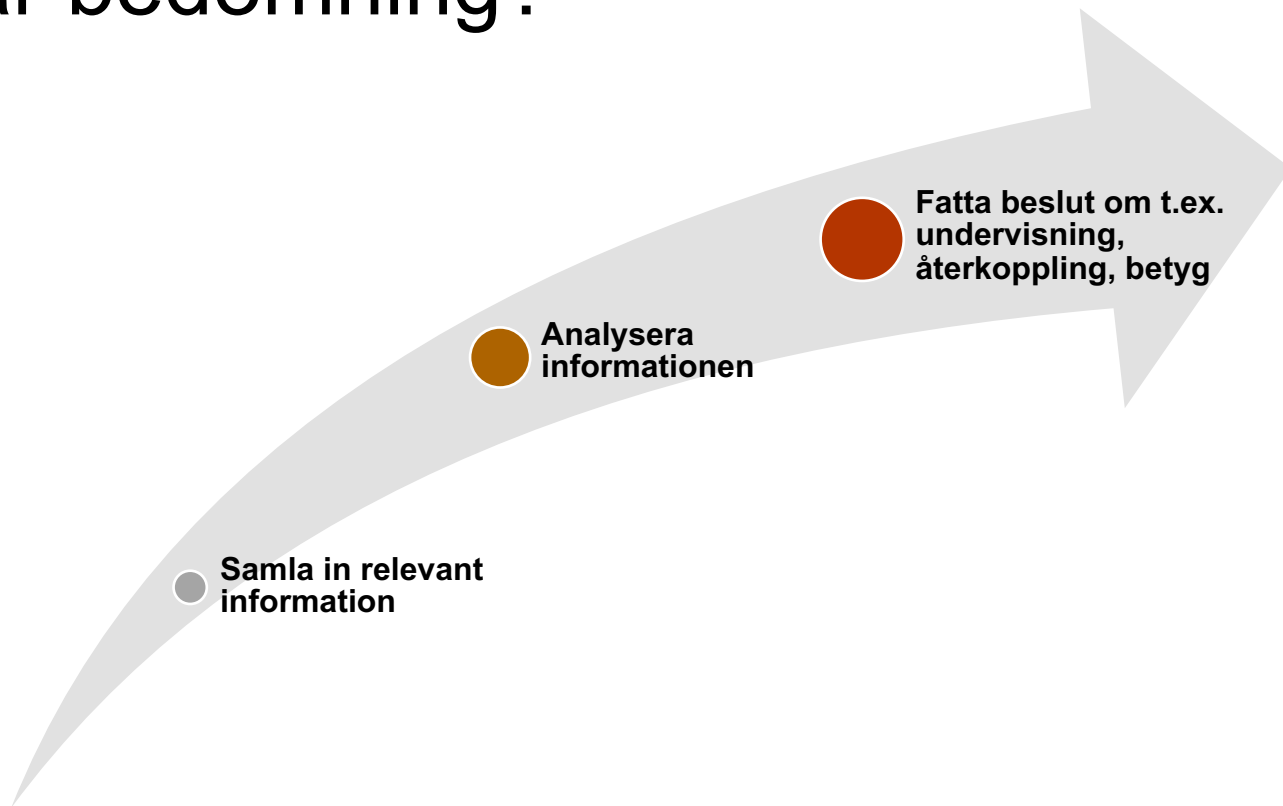
Vad innehåller de nya råden?

- att lärare ska läsa och tolka kunskapskraven i relation till syftet, det centrala innehållet och den undervisning som har bedrivits
- vad det innebär att vid betygssättningen allsidigt utvärdera varje elevs kunskaper i förhållande till kunskapskraven
- rektorns ansvar för att betyg sätts i enlighet med författningarna
- vikten av rektorns och huvudmannens uppföljning av betyg och nationella provbetyg för att främja en rättssäker betygssättning och rättvisande och likvärdiga betyg
- vad det innebär att informera eleverna om grunderna för hur betyg sätts
- vad det innebär att informera om skälen för ett betyg.

Syftet med bedömningar

Skolverket

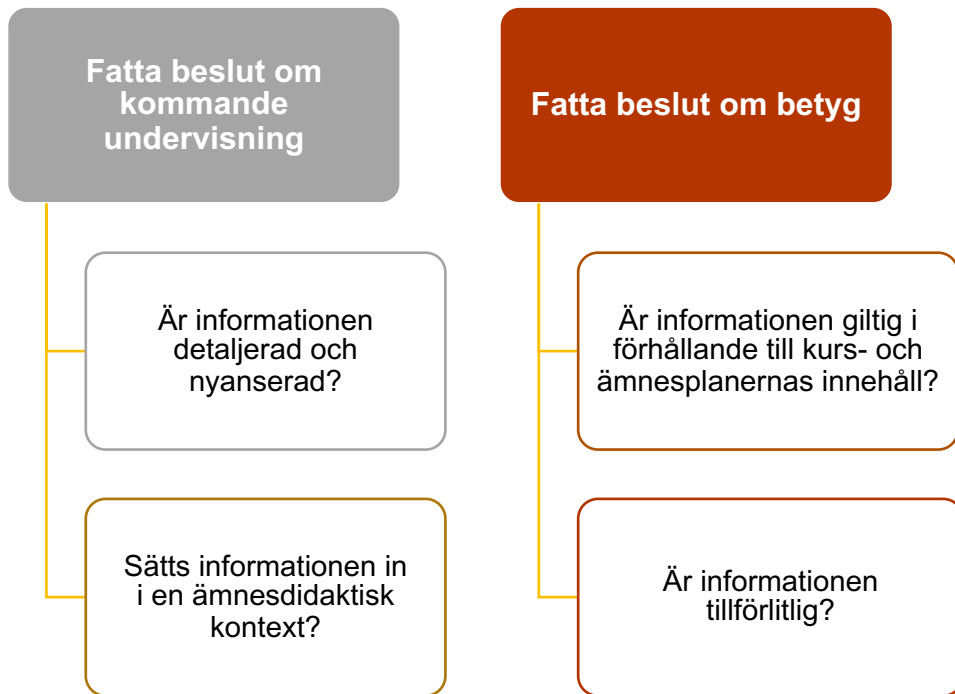
Vad är bedömning?



Bedömningar kan ha olika syften



Vad ska informationen användas till?



Diskussion

- **Varför är det viktigt att anpassa sina bedömningar för sina syften**, det vill säga för vilken typ av beslut som ska fattas?
- **Fundera på bedömningsituationer i ditt ämne eller ämnesområde:**
 - hur skulle en uppgift vars främsta syfte är att samla in ett brett och varierat underlag inför betygssättningen se ut?
 - hur skiljer sig en uppgift som å andra sidan syftar till att få information för att stödja elevens kunskapsutveckling

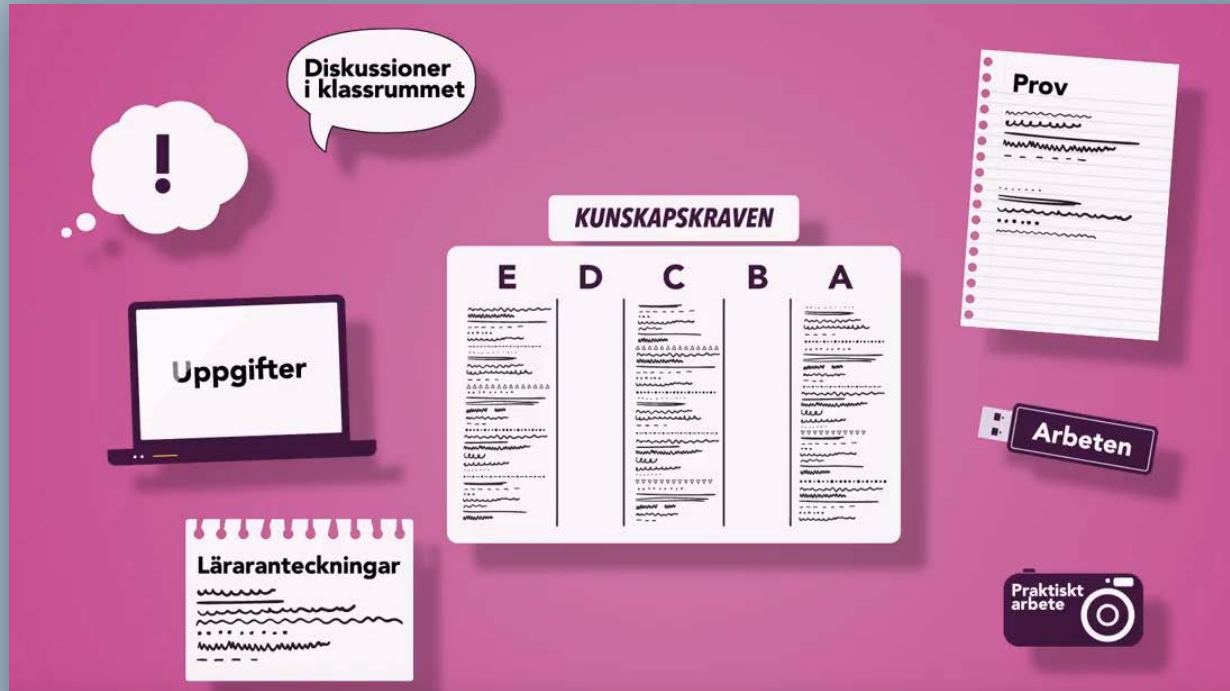


Från många bedömningar till ett betyg

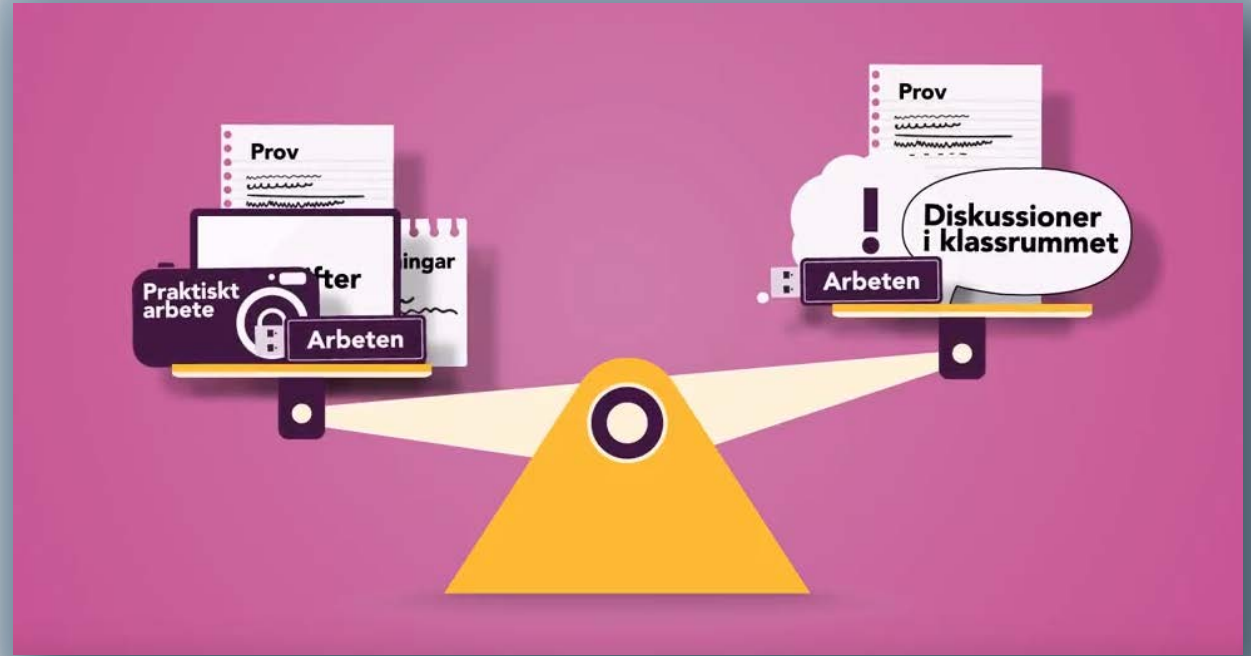
All tillgänglig information?



Allsidigt utvärdera?



Validitet



Betygsutredningen 2018

Ämnesbetyg i gymnasiesärskolan och
gymnasieskolan

Aktuella regeringsuppdrag

Jämställdhet

Förslag om ändringar i läroplanen för gymnasiesärskolan, gymnasieskolan och vuxenutbildningen för att förtydliga skolans uppdrag att motverka traditionella könsmönster, att gestalta och förmedla värden som jämställdhet mellan kvinnor och män samt att aktivt och medvetet främja deras lika rättigheter och möjligheter. För de obligatoriska skolformerna är förtydliganden om jämställdhet beslutade och införda i läroplanerna.

Sex och samlevnad

Pågående regeringsuppdrag som syftar till att **stärka kvaliteten och likvärdigheten** i sex- och samlevnadsundervisningen genom förtydliganden i läroplanerna. Enligt uppdraget ska Skolverket särskilt beakta att frågor om samtycke, pornografi samt hedersrelaterat våld och förtryck omfattas av sex- och samlevnadsundervisningen. Uppdraget redovisas för regeringen 31 maj 2019.

Etablerings- uppdraget

Etablering av elever med intellektuell funktionsnedsättning

- Underlätta övergångar
- Minska etableringssvårigheter
- Stärka den kontinuerliga studie- och yrkesvägledningen

Tillsammans med Försäkringskassan, Arbetsförmedlingen och Myndigheten för delaktighet och samverka med andra myndigheter och organisationer. Redovisas till regeringen senast i 28 maj 2021.

Ur läroplan för gymnasie- särskolan

”Det är skolans ansvar att varje elev i gymnasiesärskolan ges möjlighet till förberedelse för etablering på arbetsmarknaden.”

Extra anpassningar och särskilt stöd

”Stöd i form av extra anpassningar och särskilt stöd ska ges med utgångspunkt i elevens utbildning i dess helhet.”

Skolverkets upplysningstjänst

Mejl: upplysningstjansten@skolverket.se

Ring oss på 08 - 527 332 00

Telefontid vardagar

9.30 - 11.30 och 13.00 - 15.00

TACK



Skolverket