

Conny Hoberg och Maria Mossberg

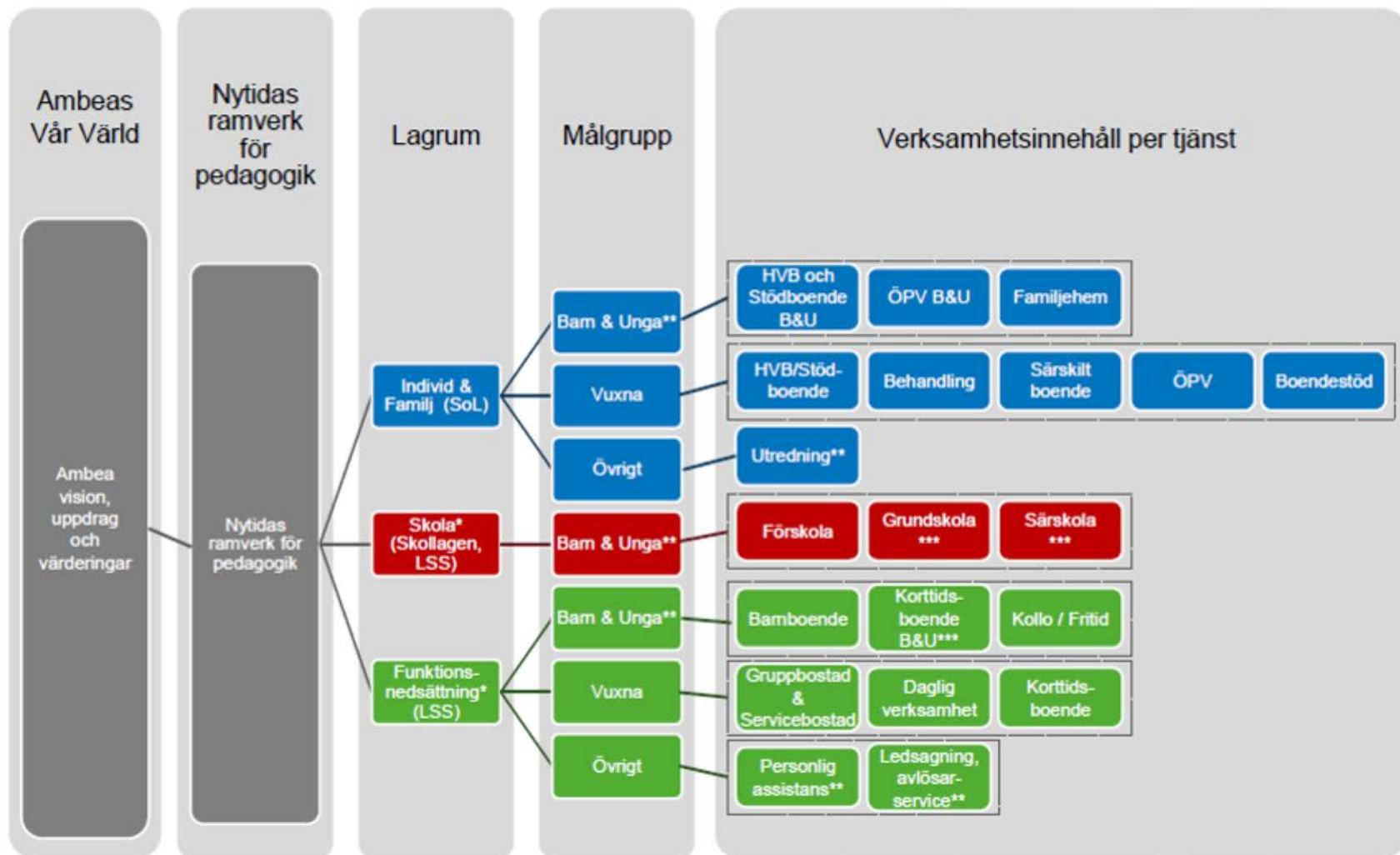


Solhagaskolan Lödöse



- **Grundsärskola och Gymnasiesärskola – Individuella programmet**
- **Vår målgrupp är i första hand elever med utvecklingsstörning och autism**
- **17 elevplatser**
- **7 lärare, 11 elevassistenter**
- **Elevhälsoteam (kurator, psykolog, sjuksköterska, speciallärare, rektor)**
- **SYV – studie- och yrkesvägledare**
- **Ramverkscoach**

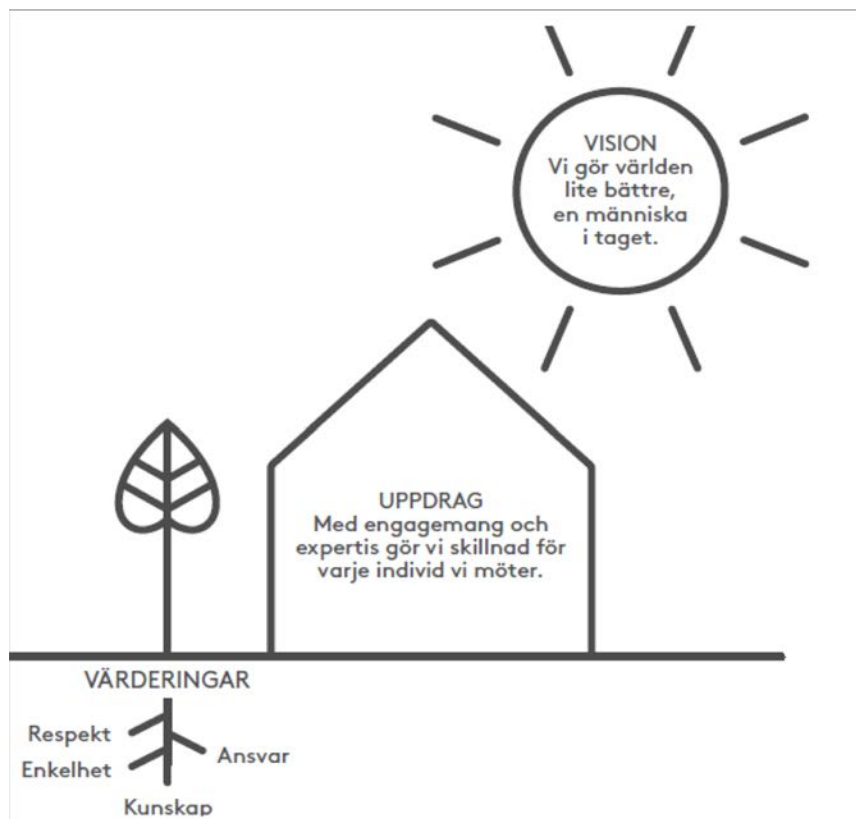
Organisation:



Vår värld

”Vi gör världen lite bättre, en människa i taget”.

I vår vision fokuserar vi på den enskilda människan. Vårt mål och ambition är att varje enskild person i våra verksamheter ska bemötas med respekt och leva ett så gott liv som möjligt.



Varför ett pedagogiskt ramverk?

Vi förverkligar Vår värld genom Nytidias ramverk för pedagogik. Ramverket utgår från Vår värld, evidensbaserad praktik och sätter individen i centrum.

Vårt ramverk för pedagogik gäller för alla verksamhetsformer inom Nytida, och på alla nivåer; organisationsnivå, gruppnivå samt individnivå.


Vi som arbetar på Nytida är alla ansvariga för att göra ramverket verkligt och levande. Det betyder att vi förutom att förstå ramverket också ska använda det, att omsätta vår teori till praktik.

Pedagogisk skicklighet och kvalitet innebär att vi använder vår kunskap, kompetens, erfarenhet, värme och reflektion. Vi sätter ihop metoder, arbetssätt, och verktyg till en fungerande personlig pedagogik, där vi alltid utgår från den enskilde individens behov och vår förståelse för vem han eller hon är .

Vi sätter individen i centrum där målet är att individen ska uppnå största möjliga självständighet och livskvalitet.



VISION
Vi gör världen
lite bättre,
en människa
i taget.



UPPDRAG
Med engagemang och
expertis gör vi skillnad för
varje individ vi möter.



VÄRDERINGAR

Respekt
Enkelhet



Ansvar

Kunskap



**Att ge våra elever möjlighet
att ha/ta huvudrollen i sitt liv -
inte förbli statister i detta.**





Pedagogiskt Ramverk *ett livslångt lärande*

Vårt ramverk för pedagogik består av fem begrepp, eller pusselbitar. Vi sätter ihop dessa pusselbitar så att det passar den enskilde individen, det kallar vi personlig pedagogik.



- Samtliga pusselbitar utgör tillsammans en helhet.
- Varje pusselbit har sitt begrepp och sin betydelse.
- Beroende på och av situationen som kan uppstå/uppstår kan fokus ligga mer på någon av pusselbitarna just vid det tillfället eller den tidsperioden, men helheten får inte förloras.

Vårt ramverk för pedagogik består av dessa begrepp:

 Tillgänglighet

 Bemötande

 Motivation

 Samarbete

 Helhetssyn

Vi sätter individen i centrum genom att arbeta med
personlig pedagogik.



Personlig pedagogik



Pedagogiskt Ramverk
ett livslångt lärande



**Tillgänglighet, Bemötande, Motivation,
Samarbete, Helhetsyn, Personlig Pedagogik**

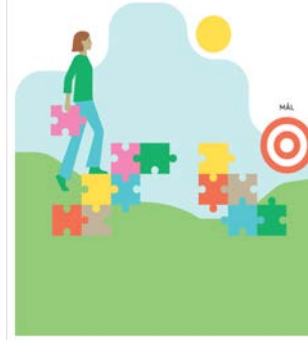
Tillgänglighet



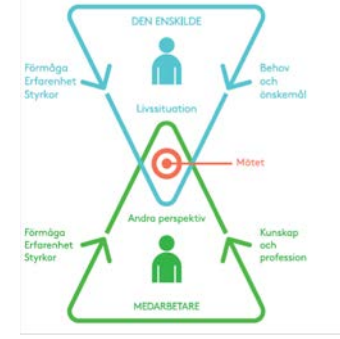
Bemötande



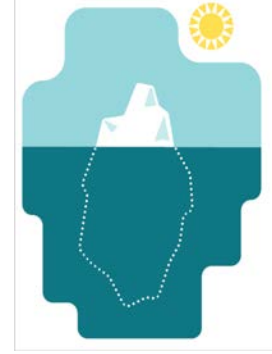
Motivation



Samarbete



Helhetssyn



Personlig pedagogik

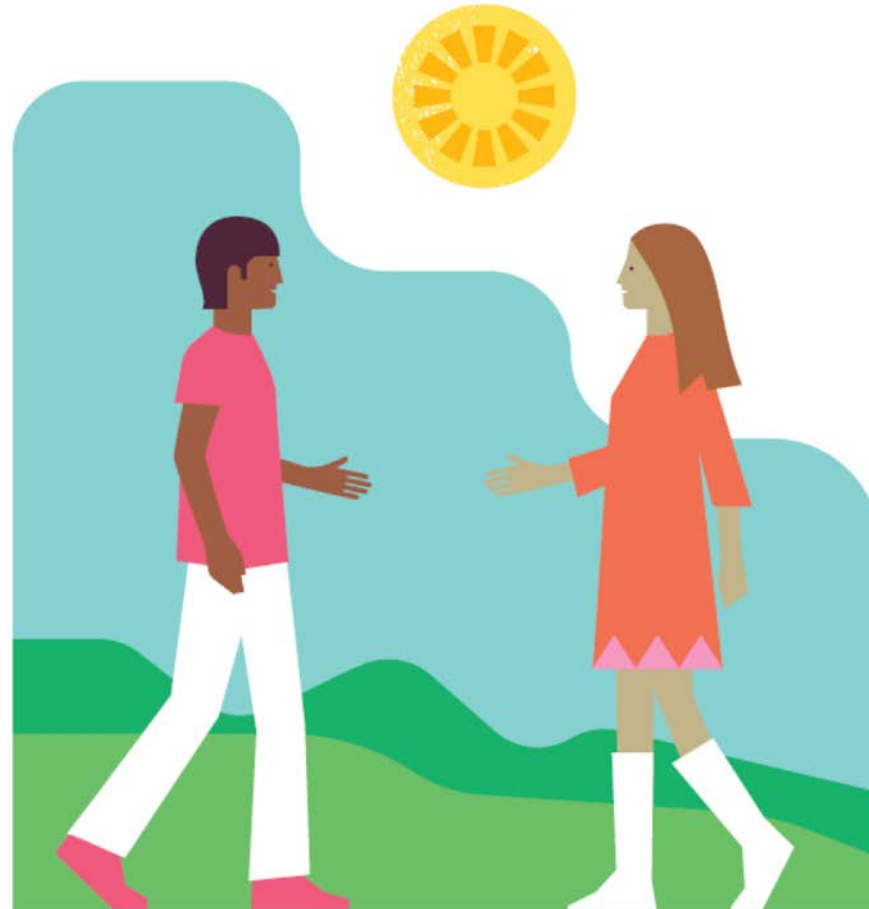


Tillgänglighet



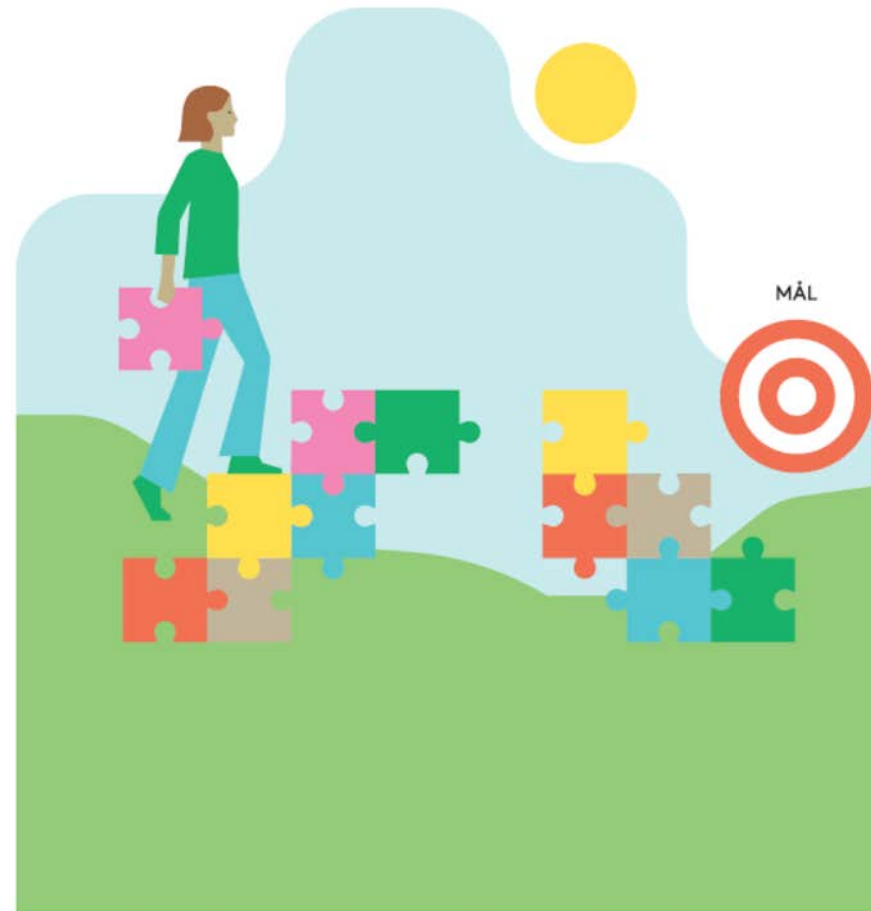


Bemötande

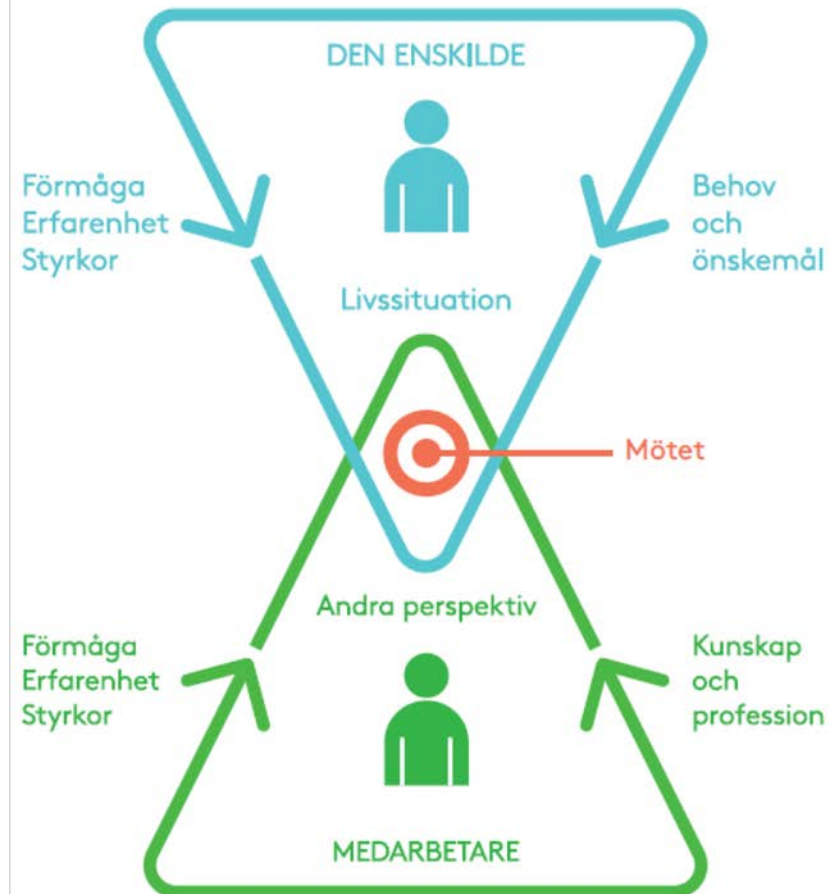




Motivation

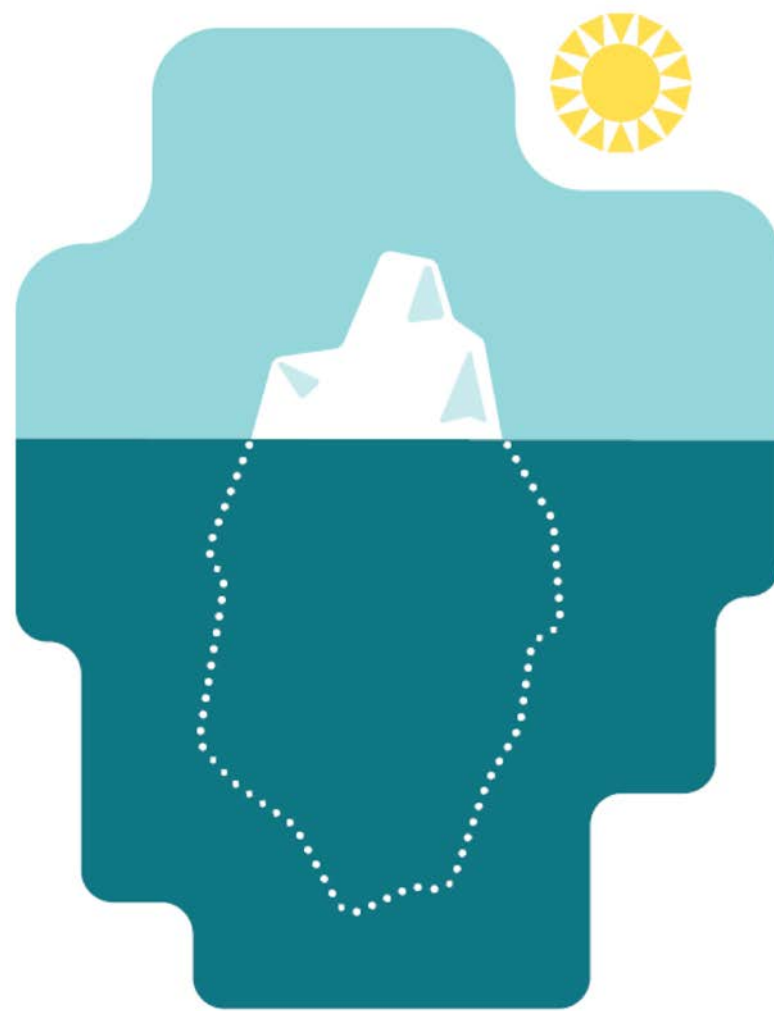


Samarbete





Helhetssyn





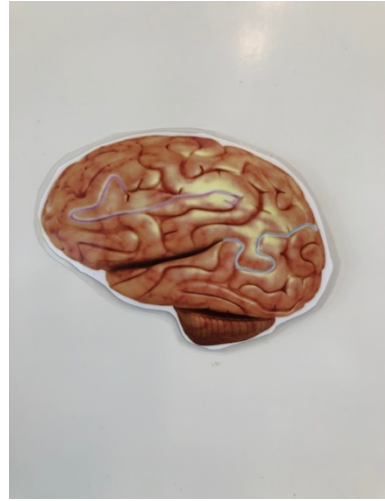
Personlig pedagogik



Utifrån den enskildes styrkor, intressen, behov och svårigheter planerar vi det bästa arbetssättet för individen inom ramverket för pedagogik.

Det är individens behov som styr valet av metoder och arbetssätt.

Personlig pedagogik kräver att arbetsgruppen samarbetar.



Hjärta

Hjärna

Verktogsåda

Till vårt pedagogiska ramverk kopplar vi också hjärta, hjärna och verktygsåda.

Gemensam pedagogik och pedagogisk skicklighet.

Gemensam pedagogik: gemensamt förhållningssätt, människosyn, bemötande, arbetsätt och professionalitet.

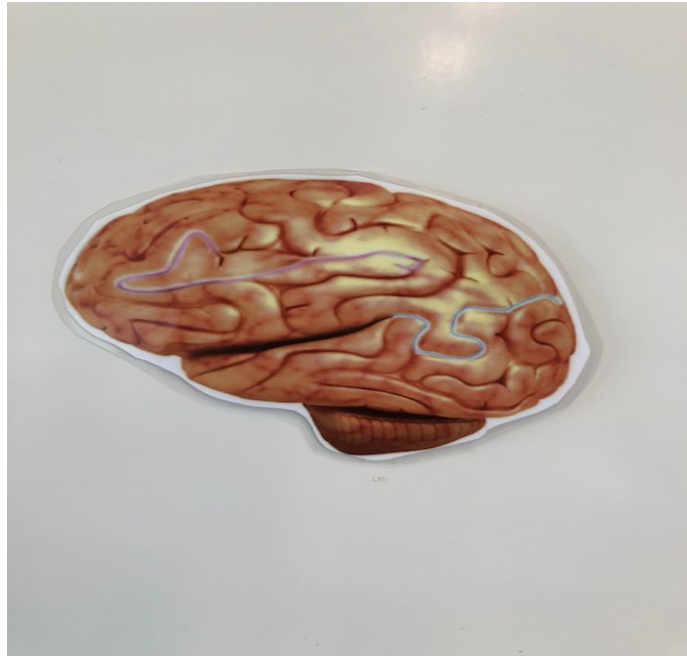
Pedagogisk skicklighet: med hjärna och hjärta samarbetar vi med den enskilde för att skapa ett positivt bemötande och en bra miljö.



Hjärta – omtanke

Att bygga en positiv och trygg relation med den enskilde.

Omtänksamhet, omsorg, hänsyn, försorg, tillsyn, vårdnad



Hjärna – reflektion

Holistiskt synsätt: Helheten är större än summan av delarna och att ingenting kan beskrivas enskilt utan kontext, en helhetssyn.

Atomistiskt synsätt: Att bryta ner något till någon form av minsta beståndsdelar och utifrån dessa beskriva, förklara eller lösa någonting.

Reflektion: Vad är reflektion? Vad reflektera om?

Det krävs vilja, förståelse och förmåga att reflektera.
Hantera, utvärdera och förändra

Hur arbetar vi, hur arbetar vi vidare, hur förändrar vi om så är fallet, och inte minst när och hur utvärderar vi?

Grunden för reflektionsmodellerna, nedan, är begreppen i det pedagogiska ramverket som ständigt ska vara närvarande och de ska levandegöras, vara synbara och förståeliga av/för alla. Modellerna innefattar essensen i vår värld, individen i centrum samt det pedagogiska ramverket.

Det ska färga och genomsyra samtliga verksamheter.

Reflektionsmodell för egen eftertanke

Reflektionsmodell för egen eftertanke	
<p><small>I all reflektion: försök ta individens perspektiv och reflektera över situationen utifrån checklistorna för begreppen i vårt ramverk</small></p> <p>Beskriv händelsen innan/vad skulle göras?</p> <p>Beskriv situationen/ händelsen</p> <p>Har vi rutiner för att hantera situationen som uppstod, om så, har dessa följts?</p> <p>Var jag i situationen påverkad av egna positiva eller negativa tankar?</p> <p>Hur ser det ut när jag försöker ta individens perspektiv på saken?</p> <p>Vad ville jag uppnå i situationen?</p>	<p>Vad kan jag göra nästa gång om en liknande situation uppstår?</p> <p>Vad har jag lärt mig?</p>

Reflektionsmodell för gemensam eftertanke i grupp

Reflektionsmodell för gemensam eftertanke i grupp	
<p><small>I all reflektion: försök ta individens perspektiv och reflektera över situationen utifrån checklistorna för begreppen i vårt ramverk</small></p> <p>Beskriv händelsen innan/vad skulle göras? Har ni skilda uppfattningar om det?</p> <p>Beskriv situationen/ händelsen - har ni skilda uppfattningar?</p> <p>Har vi rutiner för att hantera situationen som uppstod, om så, har dessa följts?</p> <p>Hur ser det ut när vi försöker ta individens perspektiv på situationen?</p> <p>Vad ville vi uppnå i situationen?</p> <p>Kan vi med eftertanke hitta en gemensam väg att gå framöver?</p>	<p>Vad har vi lärt oss av detta?</p>



Verktøyglådan; symboliserar de verktyg vi alla bör ha inom våra verksamheter. Vissa verksamheter kan behöva specialverktyg. Verktygen behöver ses över regelbundet, skötas, smörjas och så vidare. Ibland behövs nyanskaffningar (vad behöver utvecklas i, vad behöver vi utvecklas i, förändra, utvärderingar, årshjul, kartläggningar, handlingsplaner, fortbildningar, handledningar, tydliggörande pedagogik, lågaffektivt förhållningssätt).

Vi utgår alltid ifrån vår värld, individen i centrum, och vårt pedagogiska ramverk.

Nytidas ramverk för pedagogik – Lathund A3 (D2)

Tillgänglighet	Barns ämne	Motivation	Samarbete	Hälsovetenskap	Personlig pedagogik
<p>1. Har du tillräckligt utrymme för att kunna arbeta på ett tillräckligt sätt?</p> <ul style="list-style-type: none"> • Har du tillräckligt utrymme för att kunna arbeta på ett tillräckligt sätt? • Har du tillräckligt utrymme för att kunna arbeta på ett tillräckligt sätt? • Har du tillräckligt utrymme för att kunna arbeta på ett tillräckligt sätt? 	<p>1. Har du tillräckligt utrymme för att kunna arbeta på ett tillräckligt sätt?</p> <ul style="list-style-type: none"> • Har du tillräckligt utrymme för att kunna arbeta på ett tillräckligt sätt? • Har du tillräckligt utrymme för att kunna arbeta på ett tillräckligt sätt? • Har du tillräckligt utrymme för att kunna arbeta på ett tillräckligt sätt? 	<p>1. Har du tillräckligt utrymme för att kunna arbeta på ett tillräckligt sätt?</p> <ul style="list-style-type: none"> • Har du tillräckligt utrymme för att kunna arbeta på ett tillräckligt sätt? • Har du tillräckligt utrymme för att kunna arbeta på ett tillräckligt sätt? • Har du tillräckligt utrymme för att kunna arbeta på ett tillräckligt sätt? 	<p>1. Har du tillräckligt utrymme för att kunna arbeta på ett tillräckligt sätt?</p> <ul style="list-style-type: none"> • Har du tillräckligt utrymme för att kunna arbeta på ett tillräckligt sätt? • Har du tillräckligt utrymme för att kunna arbeta på ett tillräckligt sätt? • Har du tillräckligt utrymme för att kunna arbeta på ett tillräckligt sätt? 	<p>1. Har du tillräckligt utrymme för att kunna arbeta på ett tillräckligt sätt?</p> <ul style="list-style-type: none"> • Har du tillräckligt utrymme för att kunna arbeta på ett tillräckligt sätt? • Har du tillräckligt utrymme för att kunna arbeta på ett tillräckligt sätt? • Har du tillräckligt utrymme för att kunna arbeta på ett tillräckligt sätt? 	<p>1. Har du tillräckligt utrymme för att kunna arbeta på ett tillräckligt sätt?</p> <ul style="list-style-type: none"> • Har du tillräckligt utrymme för att kunna arbeta på ett tillräckligt sätt? • Har du tillräckligt utrymme för att kunna arbeta på ett tillräckligt sätt? • Har du tillräckligt utrymme för att kunna arbeta på ett tillräckligt sätt?

Nytidas ramverk för pedagogik – checklista för barnboende

Verksamhet: Klicka här för att ange text. Datum: Klicka här för att ange text.

Utförd av: Klicka här för att ange text.

Här följer en checklista för arbetet med Nytidas ramverk för pedagogik. Det är meningen att checklistan ska fungera som ett tillfälle att kartlägga områden arbetsgruppen kan behöva extra coaching i. Då det går att fylla i kommentarer under varje fråga, kan checklistan även användas som ett protokoll/dokumentation över hur arbetet med ramverket fortlöper. Alla verksamheter har utvecklingsområden och det är klokt och proffsigast att erkänna de egna förbättringsområdena. Är det något som är svårt eller som arbetsgruppen inte riktigt förstår – lyft det med din regionchef nu. Det kan ju också vara så att det finns områden inom ramverket som behöver förtydligas och då måste det föras fram.



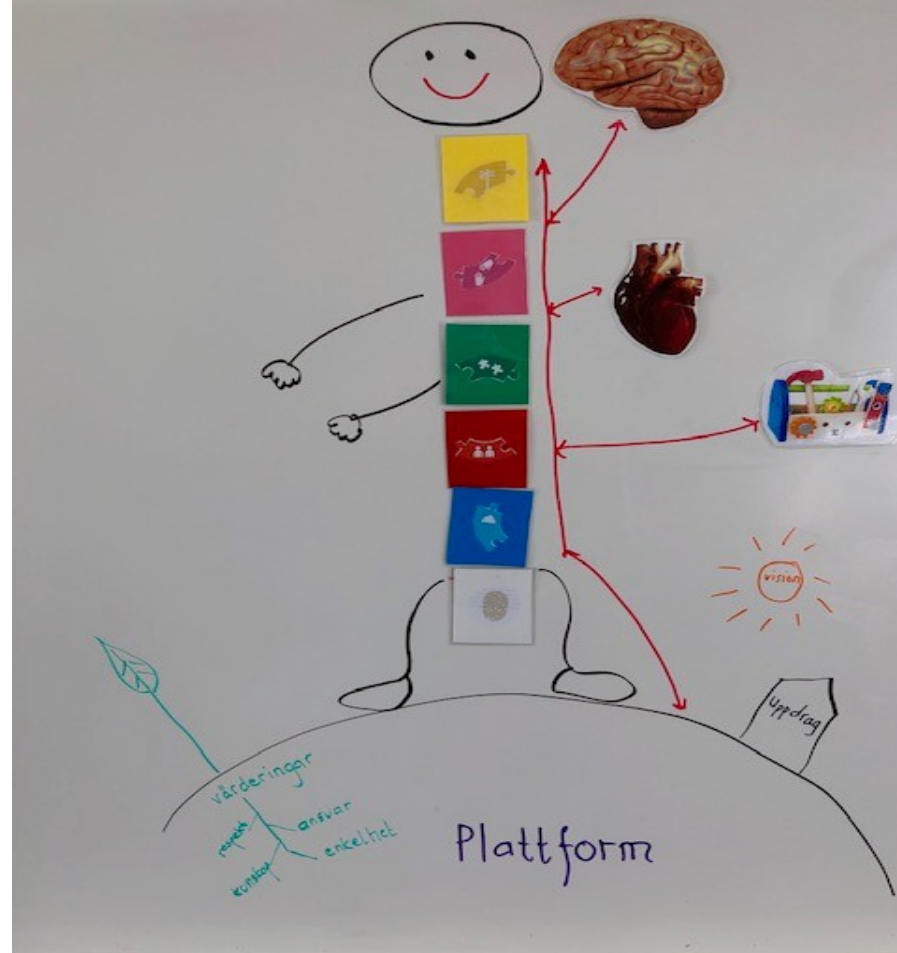
Tillgänglighet

- Finns tillräcklig/enhetsanpassad information om personal och boende på lämpligt ställe? Bilder på personalen som jobbar på enheten, vilka jobbar idag osv. Är informationen aktuell?
 - NEJ
 - DELVIS
 - JA

Kommentar: Klicka här för att ange text.

Pedagogiskt Ramverk - checklista/lathund

Pedagogiskt Ramverk – checklista/lathund för barnboende



Helhet – allt hänger ihop !

Vår Värld (vår vision, uppdrag, värderingar), Pedagogiskt ramverk: hjärna, hjärta, verktygslåda

Pedagogiskt ramverk

Implementering en process över tid

- Fortbildning kring Vår värld; vår vision, värderingar och uppdrag, samtlig personal
- Implementering av det pedagogiska ramverket hos samtlig personal våren 2017
- Befästa och internalisera begreppen i Ramverket, samtlig personal = att få ett gemensamt språk och att förhålla oss till detta (värdegrund, människosyn)
- Ramverket ska genomsyra samtliga nivåer: org-grupp- och individnivå, likaså mellan personal/personal och inte enbart personal/individ
- Fortbildningar; tydliggörande pedagogik, lågaffektivt förhållningssätt, Studio III

Nuläge

- Vi arbetar systematiskt och aktivt med ramverket i det dagliga arbetet – ett mycket värdefullt verktyg
- Fokus på incidenter och beteenden hos eleven har flyttas till det vi kan påverka och arbeta med kring eleverna
- Ramverket har utvecklat och stärkt personal i deras utförande/utövande av sitt uppdrag, en ökad medvetenhet och tilltro till sig själva och sin kompetens = trygghet
- Genom mätningar och enkäter har vi sett att studiero och trygghet har ökat
- Daglig reflektion



**Att ge våra elever möjlighet
att ha/ta huvudrollen i sitt liv -
inte förbli statister i detta.**



**TACK
för oss !**

Ni kan följa oss på instagram; nytidasolhagaskolan